

# Testeur d'isolement de gaine pour câbles HTA ou BT souterrains

## TESTECRAN+

Dans le cadre d'une politique qualité, le TESTECRAN+ est recommandé par Enedis, afin de valider les câbles HTA ou BT enterrés. TESTECRAN+ sert à la prévention contre le vandalisme et les défauts à la pose. Le principe utilisé, fait l'objet du brevet n° 93 07980, dont l'exclusivité de l'exploitation est confiée à la société MADE.

### FONCTION

TESTECRAN+ permet de vérifier l'état de la gaine extérieure d'un câble HTA ou BT souterrain, en mesurant la résistance d'isolement entre l'écran et la terre.

### PRINCIPE D'UTILISATION

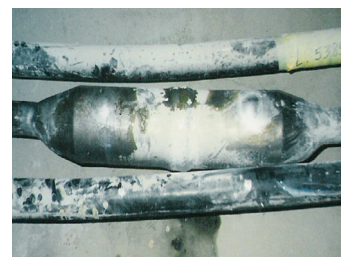
Le fonctionnement du TESTECRAN+ est entièrement automatisé. Le raccordement étant effectué (entre terre et écran), la mise en marche s'effectue par un bouton poussoir.

Toute la procédure de tests et de mesures est automatique.

- ♦ Mesure de la tension pile
- ♦ Décharge de l'écran du câble
- ♦ Affichage de la mesure (câble ok ou en défaut)

Durant la mesure, la led clignote donnant une indication approximative de la longueur du câble (12 secondes par kilomètre en moyenne selon le type de câble et de sol).

En fin de charge, le TESTECRAN+ visualise par une led si le câble est correct ou non. L'arrêt de l'appareil est automatique. Le TESTECRAN+ est protégé lors d'une connexion sur un câble chargé.



### CARACTÉRISTIQUES TECHNIQUES

Alimentation	4 piles 1,5 V
Matériaux	Boîtier ABS
Dimensions	150 x 80 x 30 mm
Poids	0,6 kg

Produit	Code commande
TESTECRAN+	TEC_STD_100



Tél. +33 (0) 494 083 198

167, impasse de la Garrigue  
83210 La Farlède

contact@made-sa.com  
www.made-sa.com

MADE • EXPLOITATION ÉLECTRIQUE



Afin d'améliorer ses produits la société MADE se réserve le droit de modifier, à tout moment et sans aucun préavis, les produits décrits dans ce document.  
© Reproduction et communication interdites sans autorisation écrite de MADE.



V7.00FR\_FEV2022